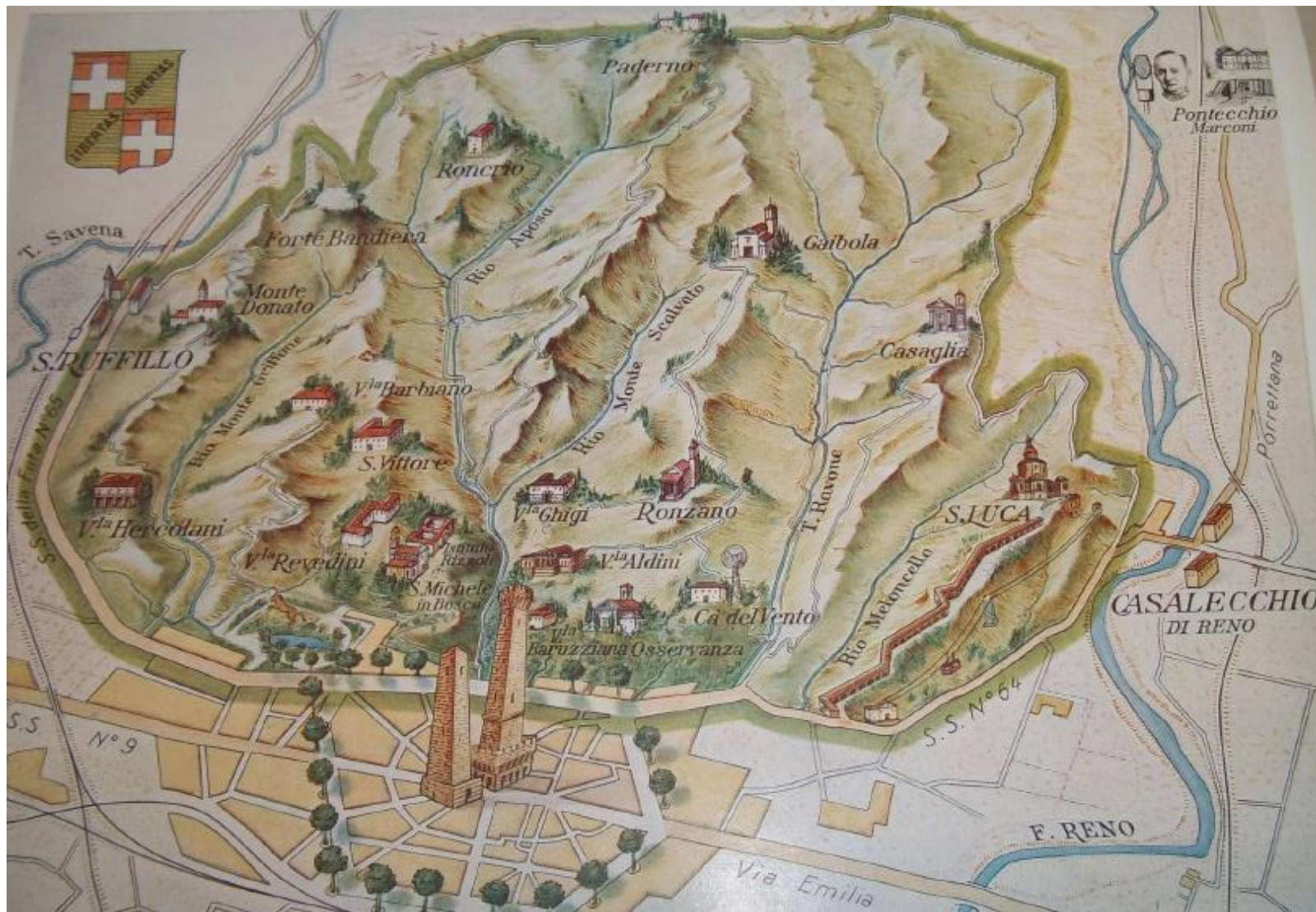
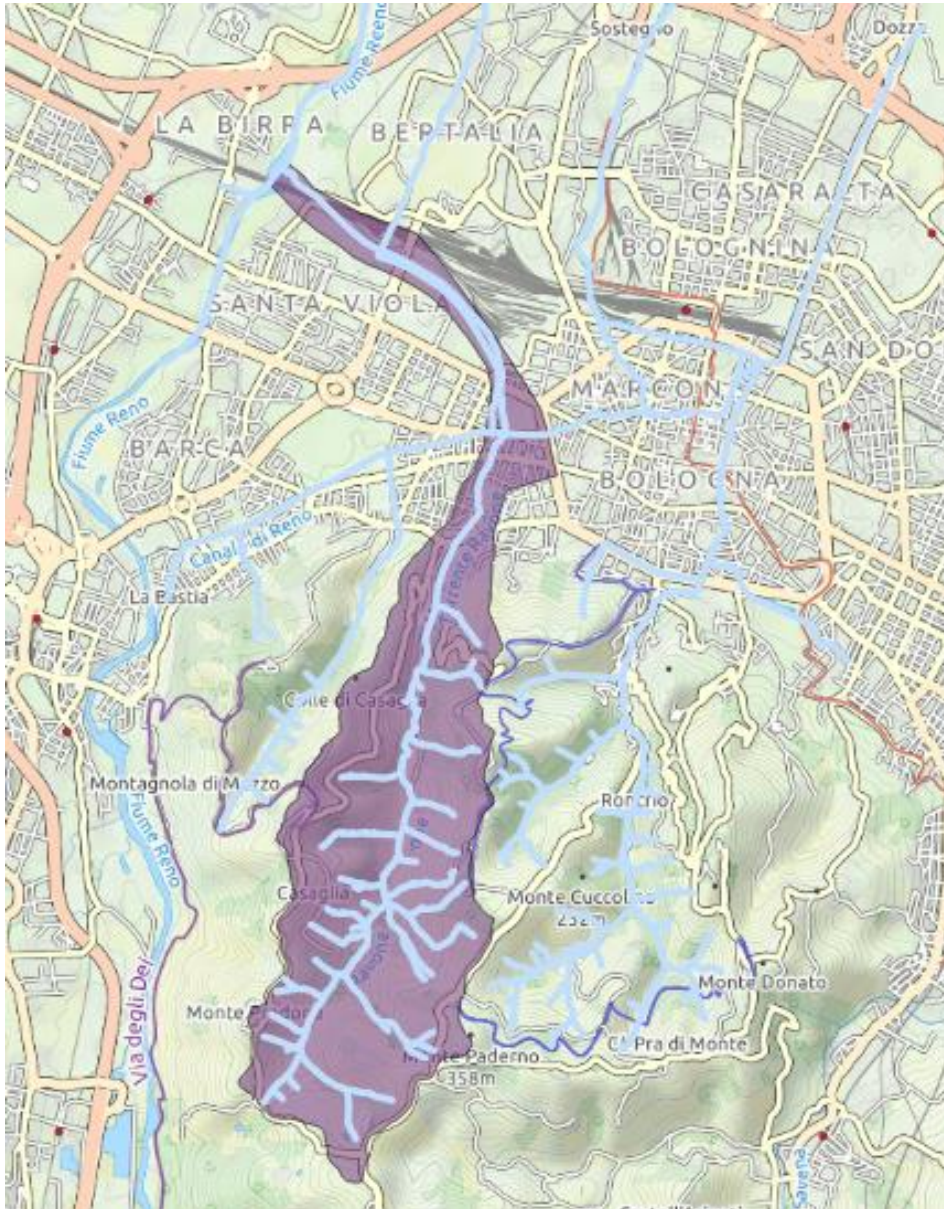


Corografia storica dei colli bolognesi e dei principali rii e torrenti che convergono sulla città



Il torrente Ravone

- Superficie 7 kmq.
- Lunghezza complessiva 18 km.
- Rapidi tempi di risposta < 2 ore
- Bacino montano naturale
- Suoli prevalentemente marnoso-argillosi, suscettibili ad erosione e a colate di fango.
- 20% territorio interessato da frane.
- Tombato negli anni '60 da Via di Ravone a Via del Chiù (circa 2,5 km)
- Monitorato da ARPAE dal 2014

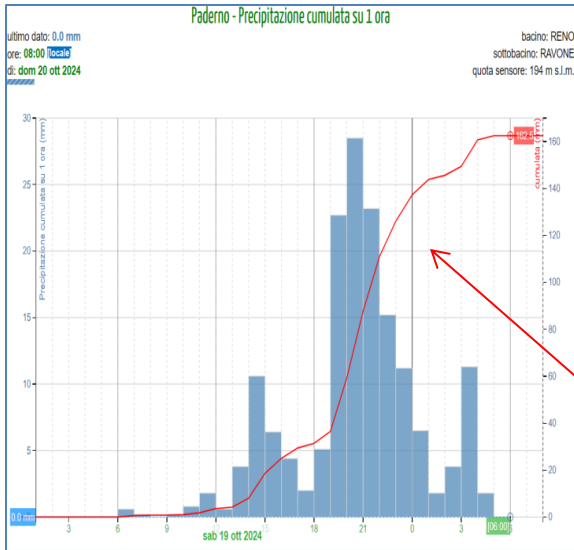


***Ingresso della
tombatura
Via di Ravone n°20***



***Uscita dalla tombatura
Via del Chiù***

EVENTO DEL 19 OTTOBRE 2024

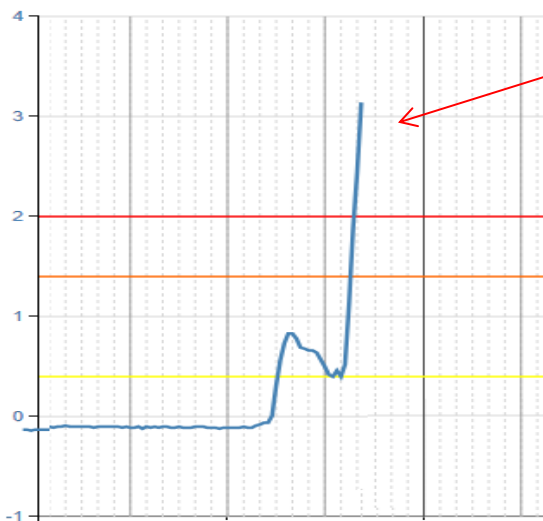


Bacino completamente saturo dalle piogge del mese precedente (> 300 mm), con un evento nelle 48 ore precedenti.

Precipitazioni intense e persistenti su tutta la collina bolognese, **superiori ai massimi storici degli ultimi 100 anni** (Tr >200 anni).

Pioggia a Paderno: 75,4 mm/3h (dalla 19 alle 21)
162,5 mm/ 24h

Ravone - Livello idrometrico



Livello alla tombatura: >> 3,32 m > 5,5 m stimati
massimo livello storico con sormonto dello strumento, esondazioni a monte, frane, trasporto d fango.

Tombatura in forte pressione con numerose rotture e filtrazioni nel tratto tra Via Saragozza e Via Sabotino.

Esondazione in Via del Chiù, Prati di Caprara, sottopasso di Via Sabena quasi totalmente sommerso.

EVENTI DI PIENA STORICI SUL RAVONE

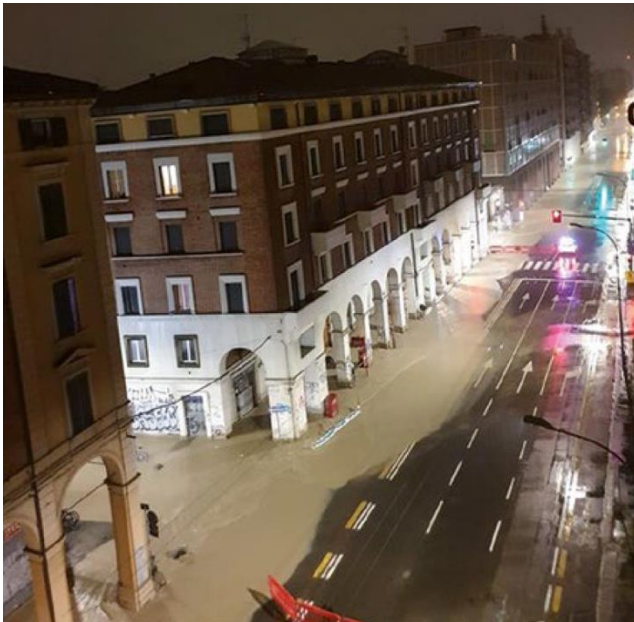
21 luglio 1932

132 mm/24 h, in un mese di luglio molto piovoso
Straripamenti diffusi di Meloncello, Aposa e Ravone
da Via Saragozza ai Prati di Caprara, oltre 1 m d'acqua
nelle case adiacenti, allagamento della Certosa →



16 luglio 1955

53,8 mm /1 h a carattere temporalesco
Colate di fango e allagamenti tra Via Saffi e Via Turati



17 maggio 2023

107,1 mm/24 h in un mese molto piovoso (> 400 mm)
Livello alla tombatura: 2,54 m (in pressione)
Esondazione nel tratto scoperto in Via Montenero e
rottura della tombatura in Via Saffi, con allagamento
della strada e dei pieni terra degli edifici prospicienti.



I dati di pioggia e di livello su tutta la regione Emilia-Romagna sono disponibili in tempo reale sul portale AllertameteoER dove è possibile effettuare uno zoom sul proprio comune:

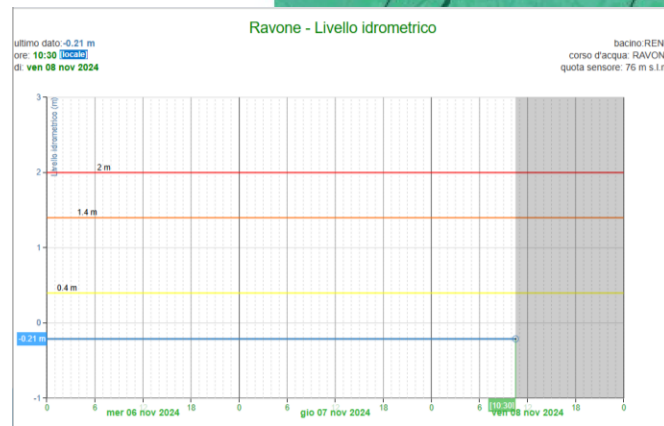
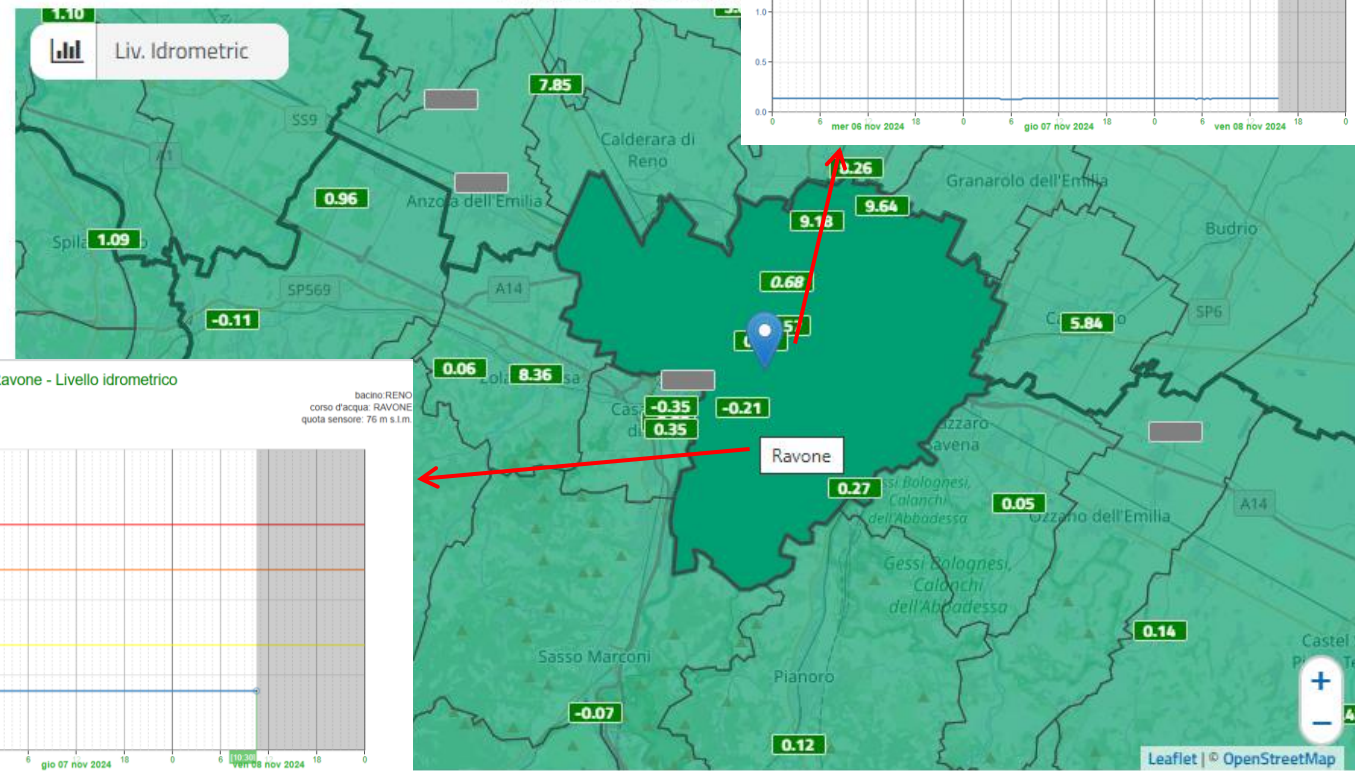
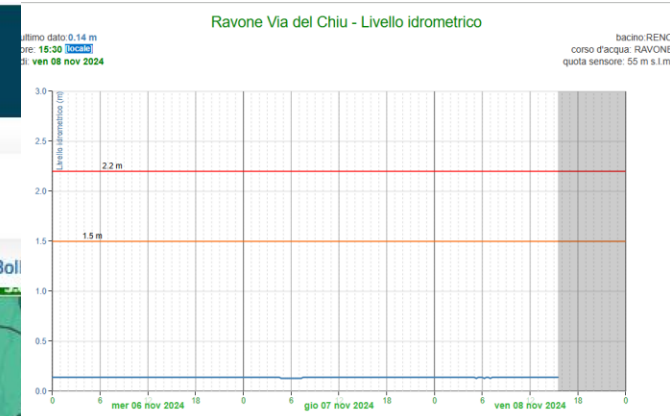
<https://allertameteo.regione.emilia-romagna.it/>

 **Bologna**
Area di allertamento C2

Oggi
PREVISIONE

Previsione emessa con  Boll

Livelli di allerta a Bologna
Area di allertamento C2
Assenza di fenomeni significativi prevedibili



Allerta rossa per sabato 19 ottobre: **cosa fare?**

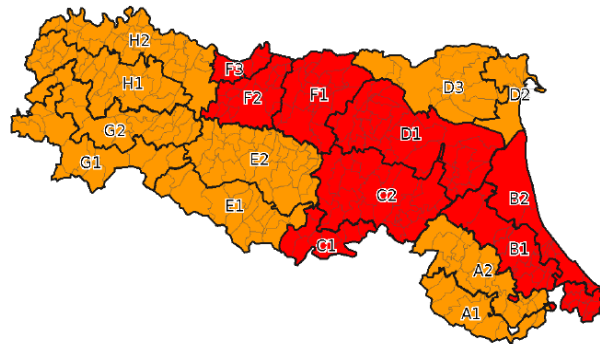


ALLERTA
METEO-IDROGEOLOGICA-IDRAULICA



DOCUMENTO N.	DATA EMISSIONE	INIZIO VALIDITA'	FINE VALIDITA'
142/2024	18/10/2024 12:47	18/10/2024 12:00	20/10/2024 00:00

dalle ore 00:00 di sabato 19/10/2024



ZONE DI ALLERTA:

A1: Montagna romagnola (FC, RN)
A2: Alta collina romagnola (RA, FC, RN)
B1: Bassa collina e pianura romagnola (RA, FC, RN)
B2: Costa romagnola (RA, FC, RN)
C1: Montagna bolognese (BO)
C2: Collina bolognese (BO, RA)
D1: Pianura bolognese (BO, FE, RA)
D2: Costa ferrarese (FE)
D3: Pianura ferrarese (FE)
E1: Montagna emiliana centrale (PR, RE, MO)
E2: Collina emiliana centrale (PR, RE, MO)
F1: Pianura modenese (RE, MO)
F2: Pianura reggiana (RE)
F3: Pianura reggiana di Po (PR, RE)
G1: Montagna piacentino-parmense (PC, PR)
G2: Alta collina piacentino-parmense (PC, PR)
H1: Bassa collina piacentino-parmense (PC, PR)
H2: Pianura piacentino-parmense (PC, PR)

DESCRIZIONE DEI FENOMENI

Le precipitazioni della notte tra il 17 e il 18 ottobre, concentrate sul settore centrale della regione, hanno generato piene su Secchia, Panaro, Reno, Idice, Sillaro, con livelli superiori alle soglie 2.

Nella giornata di sabato 19 ottobre sono previste precipitazioni diffuse e persistenti, anche associate a rovesci temporaleschi di moderata-forte intensità. I fenomeni si estenderanno progressivamente da sud-est verso ovest nel corso della giornata, attenuandosi durante la sera-notte.

Le precipitazioni previste genereranno nuovi innalzamenti dei livelli idrometrici sui bacini del settore centro-orientale della regione già interessati dalle piene in atto, con probabili superamenti delle soglie 3, e rapidi innalzamenti dei livelli idrometrici sui bacini collinari del settore occidentale, con possibili localizzati superamenti della soglia 3. Potranno verificarsi diffusi fenomeni franosi e ruscellamenti nelle zone collinari e montane caratterizzati da condizioni idrogeologiche particolarmente fragili, anche a seguito delle precipitazioni dei giorni precedenti, e allagamenti in aree urbane.

Prima:

- Sapere se la zona in cui vivi, o in cui ti sposti, è a rischio di frana o di alluvione.

Durante:

- Sali ai piani superiori, ricorda che i piani interrati sono i primi ad allagarsi quando meno te lo aspetti.
- Stai lontano da ponti, fiumi e altri corsi d'acqua.
- Usa l'auto solo se davvero necessario e non percorrere strade già inondate.
- Evita i sottopassaggi: il livello dell'acqua può essere più alto di quanto pensi e puoi rischiare di restare imprigionato dentro il veicolo.

Tutte le informazioni sono disponibili su: <https://allertameteo.regione.emilia-romagna.it/>